



IMPERMEABILIZANTE CEMENTICIO, SELLADORES, MORTEROS, PISOS ESTAMPADOS, PISOS OXIDADOS, PISOS EPOXICOS Y PISOS ESPECIALES.

www.impermeacreto.com

CEMENTOS ESPECIALES IMPERMEACRETO

* *CUARZOCRETON EPOXICO* *

CUARZOCRETON SUSTITUYE A LOS PISOS COMUNES RESIDENCIALES, INDUSTRIALES Y AZULEJOS VENECIANOS PARA ALBERCAS, UN PRODUCTO INNOVADOR **CUARZOCRETON**, ES UNA CONVINCACION DE RESINAS DE TRES COMPONENTES Y AGREGADO MINERAL UNIFORME SELECCIONADO, DE COLORES VARIADOS DE LA MAS ALTA CALIDAD, UNO PARA CADA NECESIDAD, DE ALTO DESEMPEÑO, RESISTENTE AL DESGASTE ABRASIVO, ACIDOS, CLOROS Y PRODUCTOS QUIMICOS AGRESIVOS. LAS NECESIDADES DE HOY SON MUY DIFERENTES A LAS DE AYER, ASÍ MISMO EN LA EXIGENCIA DE CALIDAD SON INDISPENSABLES; LA RAPIDEZ Y LA EFACACIA CON LA QUE PUEDA UN PRODUCTO COLOCARSE A LA VANGUARDIA, COMO **CUARZOCRETON** QUE AHORRE TIEMPO DINERO Y ESFUERZO, HASTA DE UN 30 % CON RESPECTO DE OTROS PISOS, PARA COLOCARLO EN UNO DE LOS PISOS MÁS ELEGANTES, BELLOS Y DURABLES QUE COMO VENTAJAS TIENEN:

DURABILIDAD:

UN PISO DEBE ESTAR EN CONDICIONES DE SOPORTAR LAS CARGAS MECANICAS, FISICAS Y QUIMICAS PARA CONSIDERARSE COMO PISO DE ALTO DESEMPEÑO, COMO LOES CUARZOCRETON.

CONFORT Y ELEGANCIA:

COMPRENDE LA ESTETICA, COLORES VIVOS, NUEVOS E INNOVADORES Y HASTA CONVINCACIONES CAPRICIOSAS DE UN ALTO NIVEL DE GUSTOS, QUE COINCIDEN CON LAS NECESIDADES DE LOS CLIENTES, EN ESTOS PISOS NO EXISTEN JUNTAS CONTINUAS, NI LECHERIAS ORRENDAS QUE SOLO ACUMULAN SUCIEDAD, SE ADAPTAN A CURVAS Y FORMAS ARQUITECTONICA DE GRAN RELEVANCIA, PARA INTERIORES Y EXTERIORES, SOBRE SUPERFICIES DE CONCRETO, MADERA, CRISTAL, ALUMINIO, HIERRO ETC. DE MUROS, PISOS, TECHOS, BARRAS, ZOCLOS MUEBLES, ETC.

SEGURIDAD:

LAS CARACTERISTICAS; ANTIDERRAPANTES, ENTIESTATICO, ESTERIL DE HONGOS Y VACTERIAS Y NO INFLAMABLES GARANTIZAN EL MINIMO RIESGO POSIBLE ESTOS PISOS LOS CUALES SON SUS CUALIDADES.

ECONOMIA:

BAJO COSTO DE INVERSION A CORTO PLAZO, Y DE MANTENIMIENTO CASI NULO, NO NECESITA DEMOLICIONES COSTOSAS DE LOS PISOS EXISTENTES, YA SEA DE LOSETA O CONCRETO, YA QUE **CUARZOCRETON** SE PUEDE APLICAR SOBRE ESTOS DE UNA MANERA SENCILLA Y RAPIDA DE HASTA 3 MM DE ESPESOR SIN QUE TENGA QUE ELEVAR COSTOS, NI CORTAR PUERTAS O CAMBIAR NIVELES YA ESTABLECIDOS DE LOS PISOS. USTED TENDRA UN PISO ELEGANTE EN UN ABRIR Y CERRAR DE OJOS

FICHA TECNICA

DESCRIPCION :

Es un mortero epoxico autonivelante fabricado a base de resinas, catalizador, solvente y cuarzo natural, es de Alto impacto formulado con el sistema de 2 componentes. Tiene mayor vida útil ya preparado (Pot Life), esta diseñado para usos generales de decoración con alto grado de adherencia, impermeabilidad y protección de superficies e higienico.

Funciona también para bacheo de superficies donde se requiera gran resistencia al desgaste abrasivo y a la compresión.

USOS RECOMENDADOS:

Para usos generales en donde se requiera una alta adherencia a cualquier sustrato de preferncia a concreto firmes y de resistencia a la Intemperie y contra el desgaste abrasivo e higiénico anti hongos por ser vidriado y repelentes de humedad, se puede aplicar sobre pisos y muros de estacionamientos, hospitales, restaurantes, cocinas, aéreas de exhibición, aérea y automotriz etc. para pisos en interiores y exteriores, es altamente resistente al álcalis aun al contacto o sumergido en agua fría o caliente, dulce o salada, tales como: albercas, baños saunas, vestidores, etc. Le provee gran resistencia a los pisos contra los ataques químicos como son cloros, ácidos, azuceres y solventes (no como estanque estacionario) y es impermeable en superficies como: Concretos, Madera, Fierro, Acero, Aluminio, Fibra de Vidrio, Lozeta de poro abierto y cerrado.

USOS NO RECOMENDADOS:

Para condiciones severas de resistencia química directa. Como pilas o estanques para almacenar prolongadamente productos Químicos.

ESPECIFICACIONES TECNICAS:

Acabado antiderrapante granular	Brillante, Semi-mate y Mate
Viscosidad brookfield rvf (cps) ASTM-D2196	2,000 – 4,000
% Solidos totales ASTM-D 1644	69 -71
Adhesidad NMX-K-515-1981	Alta
Tipo de Resina	Resina Alifático
Aspecto en el envase	Transparente
Presentación del producto	2 Componentes resina +catalizador
Reactor	Catalizador cat-35
Relación de mezcla	3 partes de resina alifatica, por 1 cat-35 relacion de peso, 10 % de solvente meck en volumen y 30 de % cuarzo natural
Solvente	meck
Rendimiento teórico por kg	1.5 kg/ 1.00 m2 de 3 mm máximo autonivelante
Tiempo de Gelado	25 minutos
Fraguado Total	3 horas
Aplicación	Llana y espátula metalica carbonizada
Norma: actm c-418	Desgaste lineal por rozamiento (abrasión)
Norma: actm c- 39	Resitencia a la compresión 1,200 kg/cm2
Peso volumétrico	2,300 kg/m3
Vida út	20 años

RECOMENDACIONES DE MANTENIMIENTO

En cuanto a su mantenimiento de limpieza: solo con agua y jabon por las manchas y para el mantenimiento de conservación de los colores: solo basta con resellar con resina epoxica sin grano la superficie, dejar secar y estará listo para usarse despues de 4 horas. realmmente el mantenimiento es casi nulo.

Para la aplicación de este producto sobre una superficie específica, solicite la hoja de Información Técnica de aplicacion

RECUBRIMIENTOS “CUARZOCRETON” COLORINES ACABADOS PARA ALBERCAS

TABLA COMPARATIVA DE VENTAJAS

<i>VENTAJAS</i>	<i>PISO DE CANTERA</i>	<i>PISO DE CONCRETO</i>	<i>PISO DE SAL</i>	<i>PISO DE ESTAMAPDO</i>	<i>PISO DE CUARZOCRETON</i>
DURESA AL DESGASTE ABRASIVO CON HUMEDAD	NO TIENE	SI TIENE	SI TIENE	SI TIENE	EXCELENTE
RIESGOS DE GOLPES O LASTIMADURAS POR TROPESONES EN RELIEVES	SI TIENE	SI TIENE	SI TIENE	SI TIENE	NO TIENE
REPRODUCCION DE HONGOS Y BACTERIAS CON HUMEDAD	SI TIENE	SI TIENE	SI TIENE	SI TIENE	NO TIENE
ANTIDERRANTE SIN ASPERESA	NO TIENE	SI TIENE	SI TIENE	SI TIENE	EXCELENTE
FACILIDAD DE LIMPIEZA (MANTENIMIENTO)	NO TIENE	NO TIENE	NO TIENE	NO TIENE	SI TIENE
RESISTENCIA A ATAQUES QUIMICOS	NO TIENE	NO TIENE	NO TIENE	NO TIENE	EXCELENTE

CUARZOCRETON VIDA UTIL 20 AÑOS

*** CUARZOCRETON EPOXICO ***

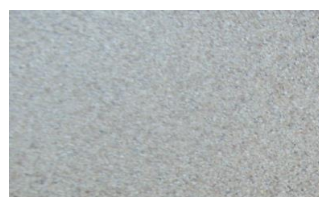
MEZCLAS DE CUARZO DE COLORES



CUA-001



CUA-002



CUA-003



CUA-004



CUA-005



CUA-006



CUA-0037



CUA-008



CUA-009



CUA-010



CUA-011



CUA-012



CUA-013



CUA-014



CUA-015



CUA-016



CUA-017



CUA-018



CUA-019



CUA-020